

Вакуумные камеры LOTTE-s 1k1k VI Технические характеристики

По вопросам продаж и поддержки обращайтесь:

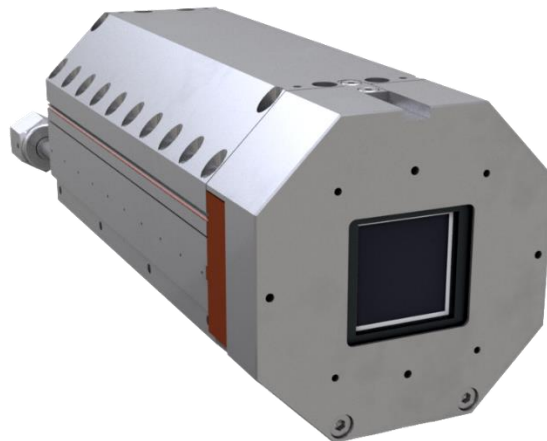
| | | | |
|-----------------------------|---------------------------------|--------------------------------|---------------------------|
| Алматы (7273)495-231 | Казань (843)206-01-48 | Ноябрьск (3496)41-32-12 | Сочи (862)225-72-31 |
| Ангарск (3955)60-70-56 | Калининград (4012)72-03-81 | Новосибирск (383)227-86-73 | Ставрополь (8652)20-65-13 |
| Архангельск (8182)63-90-72 | Калуга (4842)92-23-67 | Омск (3812)21-46-40 | Сургут (3462)77-98-35 |
| Астрахань (8512)99-46-04 | Кемерово (3842)65-04-62 | Орел (4862)44-53-42 | Сыктывкар (8212)25-95-17 |
| Барнаул (3852)73-04-60 | Киров (8332)68-02-04 | Оренбург (3532)37-68-04 | Тамбов (4752)50-40-97 |
| Белгород (4722)40-23-64 | Коломна (4966)23-41-49 | Пенза (8412)22-31-16 | Тверь (4822)63-31-35 |
| Благовещенск (4162)22-76-07 | Кострома (4942)77-07-48 | Петрозаводск (8142)55-98-37 | Тольятти (8482)63-91-07 |
| Брянск (4832)59-03-52 | Краснодар (861)203-40-90 | Псков (8112)59-10-37 | Томск (3822)98-41-53 |
| Владивосток (423)249-28-31 | Красноярск (391)204-63-61 | Пермь (342)205-81-47 | Тула (4872)33-79-87 |
| Владикавказ (8672)28-90-48 | Курск (4712)77-13-04 | Ростов-на-Дону (863)308-18-15 | Тюмень (3452)66-21-18 |
| Владимир (4922)49-43-18 | Курган (3522)50-90-47 | Рязань (4912)46-61-64 | Ульяновск (8422)24-23-59 |
| Волгоград (844)278-03-48 | Липецк (4742)52-20-81 | Самара (846)206-03-16 | Улан-Удэ (3012)59-97-51 |
| Вологда (8172)26-41-59 | Магнитогорск (3519)55-03-13 | Саранск (8342)22-96-24 | Уфа (347)229-48-12 |
| Воронеж (473)204-51-73 | Москва (495)268-04-70 | Санкт-Петербург (812)309-46-40 | Хабаровск (4212)92-98-04 |
| Екатеринбург (343)384-55-89 | Мурманск (8152)59-64-93 | Саратов (845)249-38-78 | Чебоксары (8352)28-53-07 |
| Иваново (4932)77-34-06 | Набережные Челны (8552)20-53-41 | Севастополь (8692)22-31-93 | Челябинск (351)202-03-61 |
| Ижевск (3412)26-03-58 | Нижний Новгород (831)429-08-12 | Симферополь (3652)67-13-56 | Череповец (8202)49-02-64 |
| Иркутск (395)279-98-46 | Новокузнецк (3843)20-46-81 | Смоленск (4812)29-41-54 | Чита (3022)38-34-83 |
| Россия (495)268-04-70 | Казахстан (7172)727-132 | Киргизия +996(312)96-26-47 | Якутск (4112)23-90-97 |
| | | | Ярославль (4852)69-52-93 |

Вакуумные камеры LOTTE-s 1k1k VI

Эта серия высокочувствительных охлаждаемых вакуумных камер оснащена 18-разрядной считывающей электроникой со сверхнизким уровнем шума и идеально подходит для спектроскопии и визуализации в ВУФ-, ЭУФ- и рентгеновском диапазонах до 20 кэВ. Благодаря большой полной емкости возможны очень высокие отношения сигнал/шум. ПЗС-детекторы передают спектры и изображения с выдающимся динамическим диапазоном. Чтобы найти лучшее решение для вашего приложения, компания Greateyes предлагает научные ПЗС-сенсоры с различными технологиями и квантовой эффективностью до 98%.

Особенности:

- 18-битная оцифровка
- Совместимость с УВН
- Глубокое охлаждение до -100°C
- Отсчет 50 кГц - 5 МГц
- Многопортовое считывание
- Гигабитный Ethernet-интерфейс
- Квантовая эффективность до 98%
- Полная производительность скважины до 700 ke



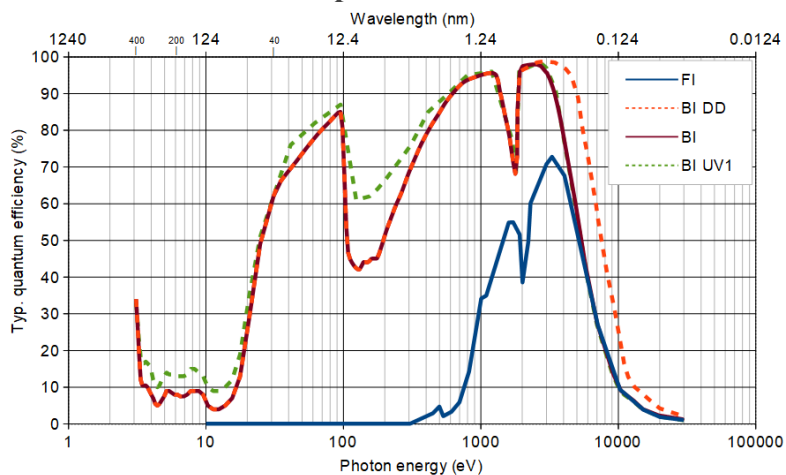
Модель LOTTE-s 1k1k VI

| | |
|---|---|
| Область изображения | 13,3 мм × 13,3 мм |
| Пиксельный формат | 1024 × 1024 (FI) / 1056 × 1027 (другие) пикселей |
| Размер пикселя | 13 мкм × 13 мкм |
| Охлаждение ПЗС-датчика | Мин. от -100°C до 20°C, жидкостное охлаждение |
| Прирост | 1 счет/е- |
| Канал передачи данных | Гигабитный Ethernet |
| Дистанционный фланец - фокальная плоскость | 6 мм |
| Размеры | версия gc: 98 мм × 90 мм × 235 мм версия sc: 90 мм × 127 мм × 189 мм |
| Масса | 4,9/5,0 кг |
| Тип ПЗС-датчика | Задняя подсветка |
| Покрытие датчика | - |
| Полная мощность скважины | 100 000 е- |

Общие технические характеристики вакуумных камер LOTTE

| | |
|-----------------------------|--|
| Частота считывания пикселей | 50 кГц, 250 кГц, 1 МГц, 3 МГц (5 МГц для режима визуализации; до 20 МГц с многопортовым считыванием) |
| Разрешение AD-конвертера | 18 бит |
| Программное обеспечение | Программное обеспечение greateyes Vision для Windows 7 / 10 |
| SDK и драйверы | DLL для Windows; Linux, LabVIEW, Python, EPICS, драйвер Tango (опционально) |
| Источник питания | 80–264 В переменного тока, 47–63 Гц, макс. 1,1 А (230 В) / 1,9 А (115 В) 2k2k plus и 4k4k: 85–264 В переменного тока, 47–63 Гц, макс. 1,9 А (230 В) / 3,8 А (115 В) |
| Сертификация | CE |
| Линейность | >99,5% |

Кривые квантовой эффективности QE серии LOTTE-i



Программное обеспечение ПО Greateyes Vision

Пакет программного обеспечения Greateyes Vision обеспечивает доступ ко всем функциям камеры. Он включает в себя комплексные возможности визуализации, анализа и хранения, а также поддерживает важные функции, такие как калибровка длины волны и геометрическая калибровка, режимы обрезки и серийной съемки, а также различные форматы файлов. Программное обеспечение работает на 32/64-битных системах Windows. Для интеграции в другие системы доступен комплект разработки программного обеспечения и драйверы.



| Функции | | | |
|---|---|--|--|
| Поддерживает режимы кадрирования и серийного считывания для более высокой частоты кадров и точного временного разрешения. | Поддерживает гибкую горизонтальную и вертикальную группировку | Длина волны и геометрическая калибровка | |
| Различные форматы файлов: JPG, BMP, TXT, TIFF (16-бит), необработанные данные DAT. | Доступно множество драйверов для интеграции в другие системы | Языковая поддержка на английском и немецком языках | |
| Комплексные визуализации и обработки изображений | Работает на 32/64-битных системах Windows | | |

По вопросам продаж и поддержки обращайтесь:

| | | | |
|-----------------------------|---------------------------------|--------------------------------|---------------------------|
| Алматы (7273)495-231 | Казань (843)206-01-48 | Ноябрьск (3496)41-32-12 | Сочи (862)225-72-31 |
| Ангарск (3955)60-70-56 | Калининград (4012)72-03-81 | Новосибирск (383)227-86-73 | Ставрополь (8652)20-65-13 |
| Архангельск (8182)63-90-72 | Калуга (4842)92-23-67 | Омск (3812)21-46-40 | Сургут (3462)77-98-35 |
| Астрахань (8512)99-46-04 | Кемерово (3842)65-04-62 | Орел (4862)44-53-42 | Сыктывкар (8212)25-95-17 |
| Барнаул (3852)73-04-60 | Киров (8332)68-02-04 | Оренбург (3532)37-68-04 | Тамбов (4752)50-40-97 |
| Белгород (4722)40-23-64 | Коломна (4966)23-41-49 | Пенза (8412)22-31-16 | Тверь (4822)63-31-35 |
| Благовещенск (4162)22-76-07 | Кострома (4942)77-07-48 | Петрозаводск (8142)55-98-37 | Тольятти (8482)63-91-07 |
| Брянск (4832)59-03-52 | Краснодар (861)203-40-90 | Псков (8112)59-10-37 | Томск (3822)98-41-53 |
| Владивосток (423)249-28-31 | Красноярск (391)204-63-61 | Пермь (342)205-81-47 | Тула (4872)33-79-87 |
| Владикавказ (8672)28-90-48 | Курск (4712)77-13-04 | Ростов-на-Дону (863)308-18-15 | Тюмень (3452)66-21-18 |
| Владимир (4922)49-43-18 | Курган (3522)50-90-47 | Рязань (4912)46-61-64 | Ульяновск (8422)24-23-59 |
| Волгоград (844)278-03-48 | Липецк (4742)52-20-81 | Самара (846)206-03-16 | Улан-Удэ(3012)59-97-51 |
| Вологда (8172)26-41-59 | Магнитогорск (3519)55-03-13 | Саранск (8342)22-96-24 | Уфа (347)229-48-12 |
| Воронеж (473)204-51-73 | Москва (495)268-04-70 | Санкт-Петербург (812)309-46-40 | Хабаровск (4212)92-98-04 |
| Екатеринбург (343)384-55-89 | Мурманск (8152)59-64-93 | Саратов (845)249-38-78 | Чебоксары (8352)28-53-07 |
| Иваново (4932)77-34-06 | Набережные Челны (8552)20-53-41 | Севастополь (8692)22-31-93 | Челябинск (351)202-03-61 |
| Ижевск (3412)26-03-58 | Нижегород (831)429-08-12 | Симферополь (3652)67-13-56 | Череповец (8202)49-02-64 |
| Иркутск (395)279-98-46 | Новокузнецк (3843)20-46-81 | Смоленск (4812)29-41-54 | Чита (3022)38-34-83 |
| Россия (495)268-04-70 | Казахстан (7172)727-132 | Киргизия +996(312)96-26-47 | Якутск (4112)23-90-97 |
| | | | Ярославль (4852)69-52-93 |